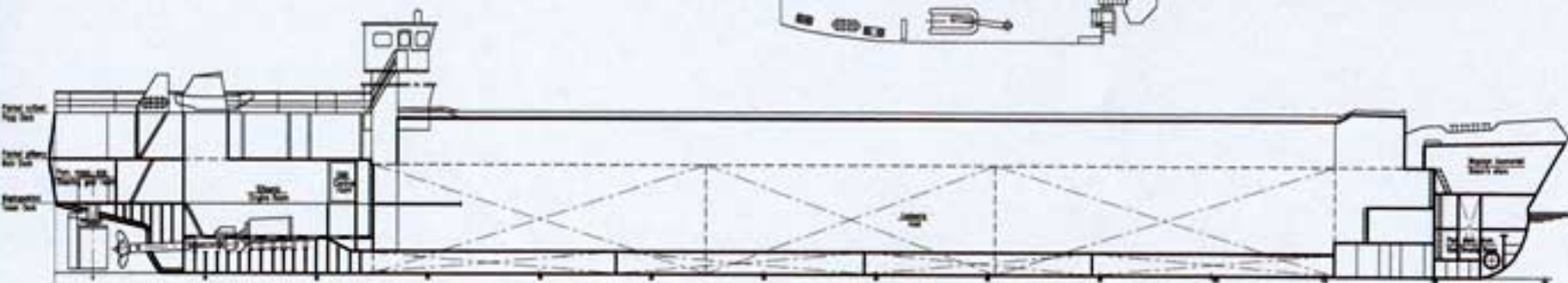
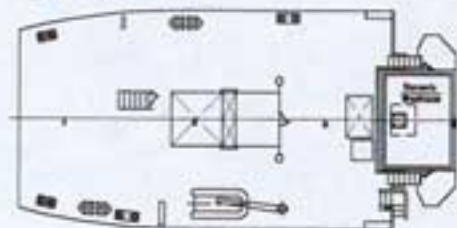
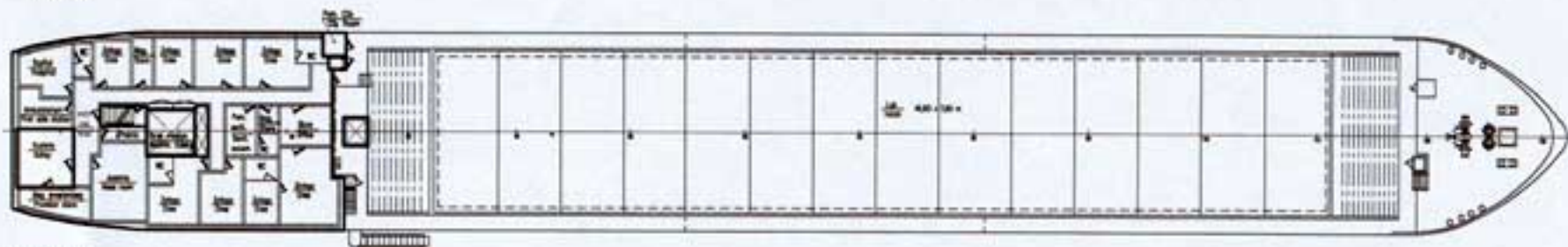


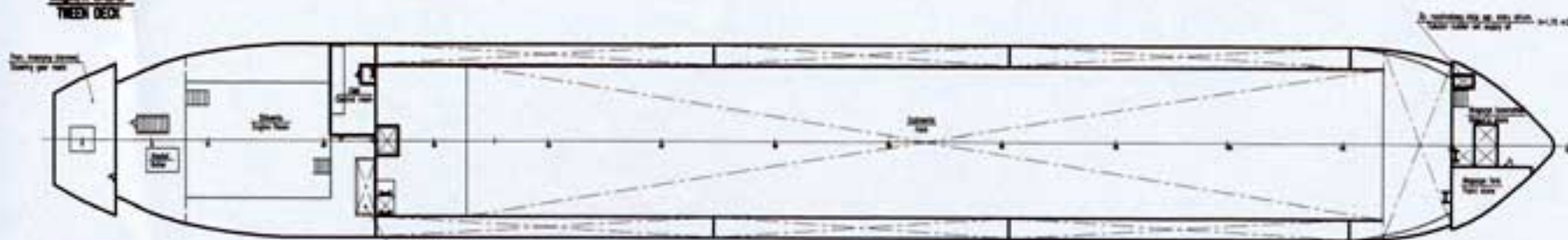
POKŁAD NIŻSZY
POOP DECK



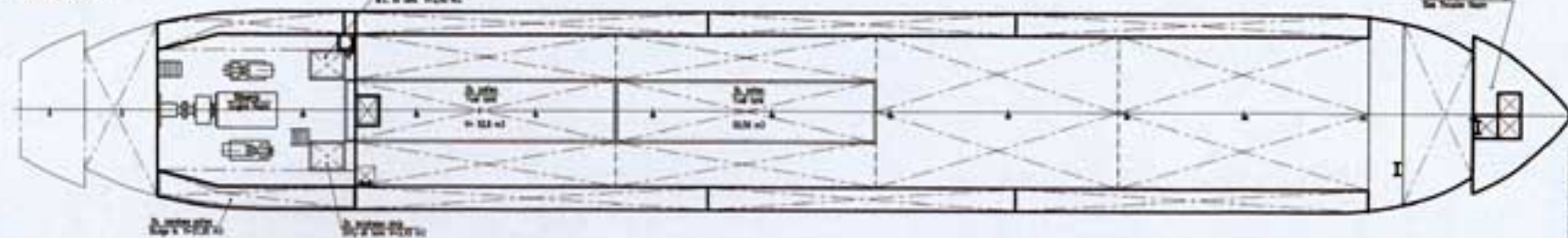
POKŁAD GÓRNY
MAIN DECK



MIEDZYPOKŁAD
TWEEN DECK



TRZECI POKŁAD
TERTIUM DECK



DANE TECHNICZNE STATKU
TECHNICAL DATA OF SHIP

| | |
|---|---------|
| ROK BUDOWY YEAR OF BUILDING | 1980 |
| DŁUGOŚĆ CAŁKOWITA OVERALL LENGTH | 81,00 M |
| SZEROKOŚĆ MAKSYMALNA EXTREME BREADTH | 10,00 M |
| WYSOKOŚĆ DO POKŁ. GŁÓWNEGO DEPTH TO UPPER DECK | 3,80 M |
| POJEMNOŚĆ BRUTTO GROSS TONNAGE | 1530 |
| MOC SILNIKA GŁÓWNEGO NOMINAL OUTPUT | 441 kW |
| ZŁOŻA + PASAŻEROWIE CREW + PASSENGERS | 6 |

| | | | |
|--------------------------|--|-----------|--|
| POLCAD | | POLCAD | |
| m/s "WIS-1" | | PC-483-02 | |
| PLAN OGÓLNY | | 010-1 | |
| GENERAL ARRANGEMENT PLAN | | | |